

# VISITARE IL PARCO MUSEO MINERARIO



PARCO MUSEO MINERARIO  
DI ABBADIA SAN SALVATORE

## COSA COMPRENDE LA VISITA

### IL PERCORSO BASE

#### Museo Multimediale "I luoghi del Mercurio"

Visita libera

#### Percorso Sotterraneo "Galleria livello VII"

Visita guidata

#### Museo Documentale "Torre dell'Orologio"

Visita guidata

### I PERCORSI NEL PARCO MUSEO MINERARIO

#### Percorso "Direttore"

Visita con QR Code in vendita presso la biglietteria

#### Percorso "Minatore"

Visita guidata

#### Percorso "Mercurio"

Visita guidata

## MODALITÀ DELLA VISITA

- 1 La visita del **Museo Multimediale "I luoghi del mercurio"** viene svolta in autonomia (durata 30 minuti).
- 2 Al termine, visita guidata del percorso sotterraneo **Galleria Livello VII** a bordo del locomotore (ritrovo livello -1 di fronte all'ingresso della galleria ed incontro con la guida - durata 40 minuti)
- 3 A seguire visita del **Museo Documentale "Torre dell'Orologio"** (durata 40 minuti).

*Qualora per esigenze organizzative dovesse cambiare l'ordine delle visite guidate il punto di ritrovo è sempre lo stesso.*

Nei mesi di luglio e agosto, a giorni alterni, è possibile acquistare il biglietto supplementare per il "Percorso Minatore" e il "Percorso Mercurio". Tutti i giorni sarà possibile visitare il "Percorso Direttore" (richiedete alla biglietteria la mappa del percorso ed il QR-CODE al costo di 1 Euro).

## SUGGERIMENTI PER LA VISITA AL MUSEO MULTIMEDIALE "I LUOGHI DEL MERCURIO"

### Piano terra

Dopo la Biglietteria, superato l'INGRESSO, GIRATE A DESTRA (vedi piantina sul retro) e percorrendo il corridoio con foto d'epoca, RAGGIUNGERETE la SALA DEL MITO. Segue la sala del TERRITORIO, qui, con l'uso della mappa è possibile attivare i filmati dedicati ai luoghi più suggestivi del territorio amiantino (**rimanete sulle impronte per almeno cinque secondi**, così nelle pareti laterali partirà il video scelto, la cui durata è di circa 2 minuti cadauno). A questo punto potete scendere le scale per raggiungere il piano -1, oppure prendere l'ascensore, facendo il percorso a ritroso fino al corridoio).

### Piano Seminterrato

Qui si trova la sala dedicata al lavoro e agli uomini. Vi suggeriamo di **aprire gli armadietti** allestiti ai lati per attivare le esposizioni multimediali. Termina così la visita al museo multimediale.

*IL PUNTO DI RITROVO PER LA VISITA GUIDATA È IN QUESTA SALA, DI FRONTE ALL'INGRESSO DELLA GALLERIA LIVELLO VII (ALL'ORARIO COMUNICATO DALLA BIGLIETTERIA VI RAGGIUNGERA' LA VOSTRA GUIDA).*

**“** Grazie per la visita!  
Tornate a trovarci.

Parco Museo Minerario  
di Abbadia San Salvatore

☎ 0577.778324

📞 3515949387

✉ info@museominerario.it

🌐 www.museominerario.it

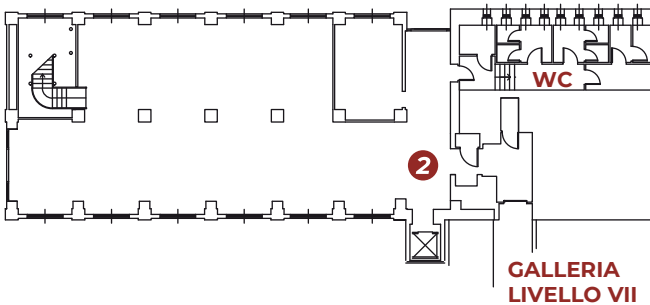


# PIANTINA DEL PARCO MUSEO MINERARIO

## PIANO TERRA



## PIANO SEMINTERRATO



Per la visita al Museo Documentale “Torre dell’Orologio” (guidata) il punto di ritrovo è all’ingresso della Galleria Livello VII (2). Sarete guidati verso la struttura museale adiacente “Torre dell’Orologio”.



“ Grazie per la visita!  
Tornate a trovarci.



Parco Museo Minerario  
di Abbadia San Salvatore

☎ 0577.778324

📞 3515949387

✉ info@museominerario.it

🌐 www.museominerario.it

